

Geliştirilmiş RIP Yazılımı UJF-7151 plus'ın performansını en üst seviyeye çıkarır

Raster Link 6

Kullanışlı ek fonksiyonlar

1. Kalıp & Şablon fonksiyonu

Şablonları kaydetmek için RasterLink6'da yer alan bir 'Kalıp yerleştirme fonksiyonu' parametresi kullanılır. Bu fonksiyonla, tasarlanan görüntü şablon yerleştirme prosedürüne alınarak, baskı ayarları ve görüntü dosyasının kaydedilmesi için hassas şekilde konumlandırılır.

2. İnternet üzerinden güncelleme fonksiyonu

Bu özellik program güncellemeleri ve profil yüklemeleri internet üzerinden kolaylıkla yapılabilmektedir.

Kullanıcı dostu RIP programının temel özellikleri

- Anlaşılabilir simgeler sayesinde kullanıcı dostu kolay kullanım
- Sürekli kullanılan sayfa düzenleri için tek bir pencerede 'Sık kullanılan olarak kaydet' seçeneğiyle RIP işlemlerini kolaylaştıran ayarlar
- Ana ekranda baskı aşamalarını görüntüleyebilme özelliği

Özellikler

Ürün	UJF-7151 plus	
Baskı kafası	On-demand piezo head (6 çapraz dizilişli baskı kafası)	
Maksimum baskı çözünürlüğü	1,200dpi	
Maksimum baskı alanı	710 x 510mm	
Boya	Tip / Renk	LH-100 (C, M, Y, K, W, Cl) LUS-120 (C, M, Y, K, W) LUS-350 (C, M, Y, K, W, Cl) PR-200 (Primer)
	Paket boyutu	1L şişe
Malzeme	Boyut	710 x 510mm ya da daha küçük
	Yükseklik	153mm ya da daha az
	Ağırlık	10kg ya da daha az
Uyumlu Standartlar	VCCI (A sınıfı), FCC (A sınıfı), ETL UL 60950-1 CE Belgesi (EMC, Düşük voltaj Makine direktifi, RoHS), CB REACH, Energy Star	
Arayüz	USB 2.0 Hi-speed / Ethernet 1000BASE-T	
Güç kaynağı özellikleri	Tek faz AC100 - 120V / AC200 - 240V	
Güç tüketimi	1.3 kW	
Çalışma ortamı	Sıcaklık: 15 - 30°C Nem: %35 - 65 Rh (Yoğuşmasız) Stabil çalışma için önerilen sıcaklık aralığı: 20 - 25°C	
Boyutlar (E x B x Y)	2,198 x 1,572 x 1,273mm	
Ağırlık	317kg (Stant ağırlığı dahil)	

Not: Yukarıda verilen teknik özelliklerdeki bilgiler haber verilmeksizin değiştirilebilir.

⚠ Güvenlik uyarısı:

Sağlığınıza zarar verebilecek UV ışık kaynaklarıyla çalışıyorsunuz. Lütfen aşağıda belirtilen talimatları harfiyen uygulayın:

- UV ışık kaynağına doğrudan bakmayın, elinizle dokunmayın ya da cildinize temas ettirmeyin.
- Baskı moduna bağlı olarak, henüz kirlenmemiş ve kurumamış olan baskılı parçalardan uçucu kimyasal bileşenler yayılabilir.
- Kullanım kılavuzunda yer alan talimatları dikkatle okuyun ve uygulayın.

• Bu dosyada yer alan bazı örnekler yapay olarak oluşturulmuştur. • Bu dosyada belirtilen teknik özellikler, tasarım ve boyutlar haber verilmeksizin değiştirilebilir (teknik iyileştirmeler v.b nedenlerle).
• Bu dosyada yazan şirket ve ticaret unvanları ilgili şirketlerin ticari markasıdır. • Inkjet baskı makineleri son derece küçük damla boyutları kullanmaktadır. Bu nedenle baskı kafalarını değiştirdikten sonra hafif renk değişimleri oluşabilir. Ayrıca geniş bir makine parkuruna sahipseniz, makineler arası hafif renk farklılıkları gösterebileceğine dikkat ediniz. • Dizgi hataları saklıdır.

Sarf malzemeleri

Ürün	Renk	Ürün No.	Açıklamalar
LH-100	Cyan	LH100-C-BA	1 Litre şişe
	Magenta	LH100-M-BA	
	Yellow	LH100-Y-BA	
	Black	LH100-K-BA	
	White	LH100-W-BA	
LUS-120	Clear	LH100-CL-BA	
	Cyan	LUS12-C-BA	
	Magenta	LUS12-M-BA	
	Yellow	LUS12-Y-BA	
	Black	LUS12-K-BA	
LUS-350	White	LUS12-W-BA	
	Cyan	LUS35-C-BA	
	Magenta	LUS35-M-BA	
	Yellow	LUS35-Y-BA	
	Black	LUS35-K-BA	
PR-200	White	LUS35-W-BA	
	Clear	LUS35-CL-BA	
PR-200	Primer	PR200-Z-BA-1	

⚠ Boyalar ve malzemeler:

- Boya ve malzemelerin yapışma, hava direnci v.b. özelliklerinin değişiklik gösterebileceğini göz önünde bulundurun. Bu nedenle baskı yapmadan önce lütfen malzemeleri test edin.
- Bazı malzemeler baskı yapmadan önce primer kullanımı gerektirmektedir. Lütfen malzemeleri önceden test edin.

UJF-7151 plus



Endüstriyel UV LED flatbed baskı makinesi ...

Mimaki

www.mimaki.com.tr info@mimaki.com.tr @MimakiEurasia

Mimaki Eurasia Dijital Baskı Teknolojileri Paz. ve Tic. Ltd. Şti. İstanbul, Türkiye Tel: +90 (0)212 999 98 11



INDUSTRIAL
PRODUCTS



eco

Mimaki

Dünya hayal eder... Mimaki sunar

the power to

create...

Mimaki

Malzemeye doğrudan baskı yapabilen yeni nesil endüstriyel flatbed LED UV baskı makinesi

Kompakt UV LED malzemeye doğrudan baskı teknolojisinin eşsiz mirası üzerine geliştirilen UJF-7151plus, Mimaki'nin hızla gelişen baskı sektöründeki üstünlüğünü tekrar kanıtıyor. Endüstriyel üretim seviyelerinde en yüksek kaliteli baskı sonuçlarıyla, UJF-7151 plus geleneksel serigrafi baskı işlemlerine güçlü ve güvenilir bir dijital alternatif sunmak için en gelişmiş teknolojiyi kullanıyor.

UJF-7151 plus sunar ...

- 1,200 dpi'ye kadar hassas boya damlası atışı
- 6 adet çapraz dizilişli baskı kafası
- 710 x 510 mm geniş baskı alanı
- Üstün görüntü kalitesi kontrol teknolojisi (MAPS & MFD)
- 153mm kalınlığa kadar malzemelere doğrudan baskı
- Hassas üretim sonuçları için üst düzey endüstriyel tasarım
- Process boya, Beyaz & Lak boya ve Primer baskı
- Önceki modellere göre iki kat daha yüksek baskı hızı

UV LED KÜRLEME
710 x 510mm MAKS. BASKI ALANI
MAKS. MALZEME KALINLIĞI 153mm
1 LT. ŞİŞELİ BOYA BESLEME
USB2.0 / ETHERNET 1000 ARAYÜZ
DÜŞÜK GÜÇ TÜKETİMİ

UJF-7151 plus



Yüksek performans ve yüksek verimlilik

710 x 510mm baskı alanı, en çok kullanılan geleneksel serigrafi baskı boyutlarına uygundur. Bu özelliği UJF-7151 plus'u geleneksel serigrafi baskı makinelerinin ideal bir üst modeli haline getiriyor.

Altı adet çapraz dizilişli baskı kafası sayesinde baskı hızı önceki modellere göre yaklaşık iki kat, rakip modellere göre ise 2.6 kat artıyor. Bu özelliği makinenin saatte yaklaşık 6 tabla baskı elde etmesini sağlıyor.



Yaratın ... Promosyon ürünleri, Kişiselleştirilmiş hediyelik eşyalar, İsmarlama ürünler, Kontrol panelleri, Kalemler, Kutular, Küçük-orta format sert tabelalar, Alet & Gösterge yüzleri, Özel parçalar, Markalı elektronik cihaz kılıfları ve kapakları ve çok daha fazlası...

ÖNEMLİ TEKNİK ÖZELLİKLER ...

Yüksek kaliteli endüstriyel tasarım

Hatasız baskı sonuçları sunar

Baskı makinesi ünitesinde oluşan titreşimi azaltmak için, baskı sırasında Y-barının yerine baskı tablasını hareket ettirir. Tablanın her iki tarafına takılan bilyalı vidalarla hareket desteklenir.

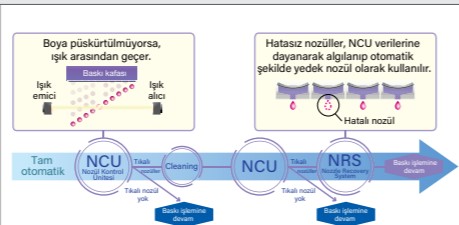
Ayrıca tablanın altına yerleştirilen motorlu bacaklarla, tabla aşağı yukarı hareket ettiğinde yatay konumunun korunması sağlanır. Bu teknolojiyle daha doğru boya damlası atışı yapılarak yüksek kaliteli baskılar elde edilir



Kesintisiz baskı özelliği

Nozul Kurtarma Fonksiyonu

Nozul tıkanıklığının bakım fonksiyonu kullanılarak giderilemediği durumlarda, başka bir nozülün kullanımıyla verimlilikte azalma ya da görüntü kalitesinde bir değişiklik olmadan baskı işlemine devam edilebilmektedir.

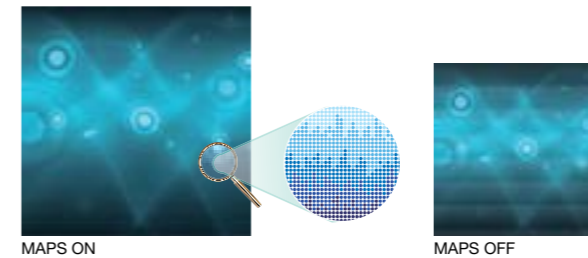


Mimaki Sirkülasyon Teknolojisi (MCT) ile düzenli aralıklarla boya sirkülasyonu yapılarak, beyaz boyada pigment çökeltisi oluşması engellenir. Böylelikle nozul temizleme sıklığı azalır, bu da daha stabil baskı sonuçları elde edilmesini ve etkin boya kullanımıyla maliyetin düşürülmesini sağlar.

ÜSTÜN GÖRÜNTÜ KALİTESİ KONTROL TEKNOLOJİSİ ...

MAPS4 Gelişmiş Pass Sistemi (MAPS)

Mimaki'nin eşsiz anti-banding özelliği, MAPS banding oluşmasını engellemek üzere tasarlanmıştır. Şerit kenarları üst üste basılır ve banding oluşabilecek kenarlar daha az boya damlası ile basılır.



MFD - Mimaki Fine Diffusion Teknolojisi

İnket baskı makinelerinde görüntü verilerini işleme tekniğiyle desenler tekrarlanarak oluşturulmaktadır. Hatalı desen dağılımı, yüksek performanslı baskı makinelerinde bile görüntü parazitenmesi oluşturarak düzensiz renk baskıları ve ton geçişleri elde edilmesine neden olmaktadır.

Yeni RasterLink 6 yazılımı* patentli* MFD görüntü işleme teknolojisi, desenlerin tekrarlanmasıyla ortaya çıkan görüntü parazitenmesini azaltarak baskı kalitesini artırır.

* MFD, Versiyon 4.0 ve üstünde kullanılmaktadır
* Patent numarası: 5230816



Görüntü işleme:
Sadece desen tekrarlaması özelliği kullanıldığında
Düz renk üzerinde görüntü parazitenmesi oluşur.

Görüntü işleme:
MFD kullanıldığında
Görüntü parazitenmeden
güzel bir düz renk baskısı yapılır.